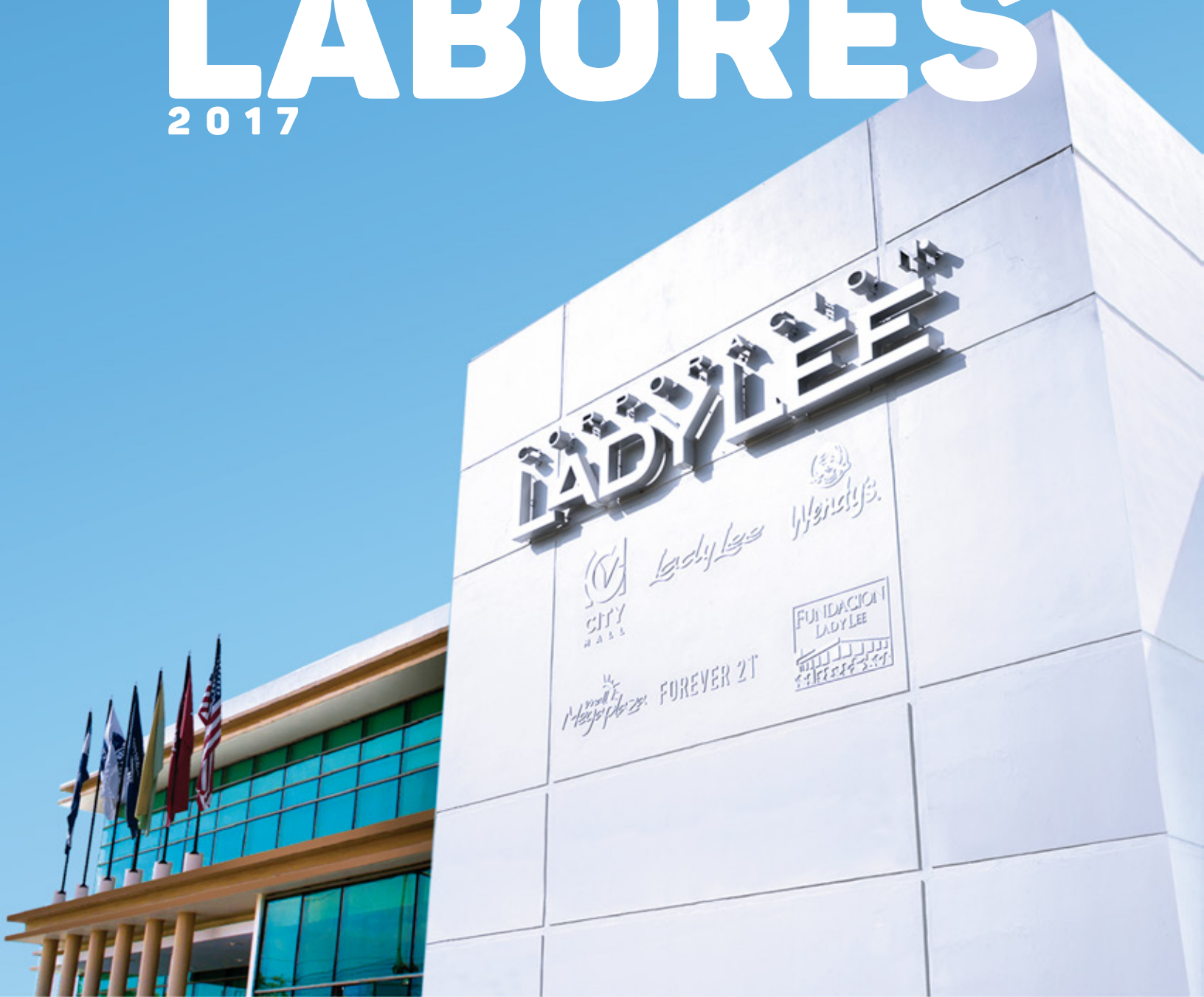


MEMORIA DE

LABORES

2017



CORPORACIÓN



LADYLEE

CONTENIDO

Mensaje del Comité Directivo / <i>Message from the Executive Committee</i>	3
Quiénes Somos / <i>Who We Are</i>	4
Visión & Misión / <i>Vision & Mission</i>	5
Nuestros Valores / <i>Our Values</i>	6
Presencia Nivel Nacional e Internacional / <i>National and International Presence</i>	7
Objetivo / <i>Objective</i>	8
Reconocimientos / <i>Recognitions</i>	9
División Alimentos: Wendy's / Food Division: Wendy's	
· Capacitaciones / <i>Trainings</i>	11
· Aperturas & Remodelaciones / <i>Openings & Remodelings</i>	12
· Reconocimientos Internacionales / <i>International Recognitions</i>	13
· Noches Benéficas / <i>Benefit Nights</i>	14
División Tiendas: Lady Lee & Forever 21 / Retail Divisions: Lady Lee	
· Lanzamiento Página Web / <i>Web Page Launch</i>	16
· Pilares de Venta / <i>Pillars</i>	17
· Alianzas Comerciales / <i>Commercial Alliances</i>	18
· Lanzamiento de Gift Card F21 / <i>F21 Gift Card Launch</i>	20
· Expansión Línea de Ropa / <i>Expansion of New Line of Clothes</i>	21
· Campaña #WeAreForever / <i>Campaign Launch #WeAreForever</i>	22
División Inmobiliaria City Mall y Mall Megaplaza / Real Estate Division	
· Actividades City Mall / <i>City Mall Activities</i>	24
· Consolidación Red de Centros Comerciales / <i>Consolidation of Shopping Center Network</i>	25
Fundación Lady Lee / Lady Lee Foundation	
· Programas / <i>Programs</i>	27 - 31
· Datos a la Fecha / <i>Statistics to Date</i>	32
Unidades de Servicio / Service Units	
· Desarrollo Humano / <i>Human Development</i>	34
· Seguridad Corporativa · CELL · TI / <i>Corporate Security · CELL · IT</i>	35
· Inmobiliaria · Auditoría Interna / <i>Real Estate · Internal Auditing</i>	36
· Agencia de Publicidad Evollution / <i>Advertising Agency Evollution</i>	37
Voluntariado Corporativo / Corporate Volunteering	
· Voluntarios / <i>Volunteerings</i>	39
· Incidencia de Voluntariado / <i>Volunteering Statistics</i>	40

MENSAJE DEL COMITÉ DIRECTIVO

Es con gran entusiasmo que continuamos encaminando la planificación estratégica de Corporación Lady Lee, un reto inclusivo e integral entre nuestros accionistas, nuestra Junta Directiva, el Comité Directivo, la Gerencia y nuestros colaboradores. Estamos conscientes que a través del empoderamiento, el desarrollo humano, la mejora continua y la consistencia lograremos emprender nuestra visión.

Como parte de este proceso, hemos migrado de una jerarquía centralizada a una descentralización colaborativa, soportada en un marco institucionalizado el cual contempla corporativamente las bases bajo las cuales se fomenta nuestra cultura corporativa; misión, visión, valores, políticas y procedimientos, código de ética, objetivos estratégicos, transparencia ejecutiva y un gobierno corporativo.

Es a través de esta matriz que lograremos afrontar los retos exógenos y endógenos, velando por el dinamismo empresarial en un entorno permanentemente evolutivo. Creemos firmemente que un equipo comprometido y entusiasmado es la clave para la exitosa implementación de esta estrategia corporativa. Proveemos y trabajamos conjuntamente para garantizar el ambiente, las condiciones, los beneficios, las oportunidades, el desarrollo académico y el alcance social para que todos nuestros colegas puedan realizarse profesionalmente, aspirando a la plenitud de sus labores.

Agradecemos a todos nuestros socios estratégicos, colaboradores, clientes, accionistas y a todos los que depositan su confianza en nuestra labor.

A todos, les expresamos nuestro compromiso de continuar impulsando el desarrollo socioeconómico de la región centroamericana.

MESSAGE FROM THE EXECUTIVE COMMITTEE

It is with great enthusiasm that we continue to guide the strategic planning of Lady Lee Corporation, this is a challenge that our Board of Directors and other associates have assumed in a comprehensive manner. As we move forward into the future we understand that the way to achieve excellence is through empowerment of those leading the way, individual development, continuous improvement and nonstop consistency. These are the main factors that will continue to uphold our vision.

As part of this process, we have transitioned from a centralized hierarchy to a collaborative decentralization. This new corporate structure supports a more institutionalized format that ultimately aims to foster our corporate culture, mission, vision, values, policies & procedures, code of ethics, strategic objectives, executive transparency and corporate governance.

It is through this matrix that we will be able to confront the exogenous and endogenous challenges that may ensue, understand that as we move forward the dynamics of cultivating a prosperous business also leads to natural selection and evolution. We firmly believe that a committed and enthusiastic team is the key to a successful implementation of this new corporate strategy. Together we can guarantee a dignified working environment, better conditions, great benefits, growth & academic opportunities and the social scope that will allow all our colleagues the gratifications of being able to fulfill their professional goals.

We thank all our strategic partners, associates, clients, shareholders and all those who deposit their trust in us. To all of you, we express our commitment to continue promoting the socio-economic development of the Central American region.



QUIÉNES SOMOS

En Corporación Lady Lee, nos sentimos muy orgullosos de ser uno de los grupos corporativos más importantes y de mayor trascendencia en la región, contamos con más de 47 años de experiencia en el país, siendo parte del desarrollo económico y comercial de Honduras en las últimas décadas.

Durante todo ese tiempo hemos consolidado un diverso grupo de exitosas empresas a través de nuestras tres divisiones: División Tiendas (Tiendas Lady Lee, Forever 21), División Inmobiliaria (City Mall, Mall Megaplaza y Novaplaza) y la División Alimentos (Wendy's).

Por medio de todas estas reconocidas marcas, hemos conformado un grupo empresarial que genera más de 2,500 empleos directos y más de 15,000 indirectos a lo largo de todo el territorio nacional y Costa Rica.

Actualmente estamos enfocados en la consolidación de nuestro portafolio de empresas en el mercado de Honduras y con miras a la expansión internacional a corto y mediano plazo.

WHO WE ARE

At Lady Lee Corporation we feel very proud of our continuous development and legacy in the commercial sector in the region. We have over 47 years of experience, contributing to the socioeconomic and commercial development in Honduras for the last four decades.

Throughout all these time we have consolidated a diverse and focused business group that is divided into three business units: Retail Division (Lady Lee Stores & Forever 21), Real Estate Division (Shopping Center City Mall, Novaplaza & Megaplaza) and Restaurant Division (Wendy's).

Through this recognized brands we have built a business group that generates 2,500 direct jobs and more than 15,000 third-party jobs along the entire national territory and Costa Rica.

Our strategy is currently focused in consolidating our business portfolio in the Honduran Market and developing a concrete international expansion plan.



FOREVER 21®



VISIÓN

Ser la Corporación líder en todas nuestras unidades de negocio promoviendo el desarrollo económico en la región centroamericana y operando como una empresa socialmente responsable.

MISIÓN

Ofrecer productos y servicios de la mejor calidad a través de un servicio al cliente diferenciado, apoyándonos siempre en la excelencia operativa para garantizar la preferencia de nuestros clientes.

VISION

To be the market leader in all of our business units promoting economic development in the region and operating as a socially responsible company.

MISSION

To offer products and services of the highest quality through a differentiated customer service, supported by operational excellence to ensure our customers preference.

NUESTROS VALORES | OUR VALUES



DISCIPLINA DISCIPLINE

Teniendo fortaleza y templanza ante las adversidades, lograremos nuestros objetivos.

Through fortitude and temperance towards adversity, we will achieve our goals.



INTEGRIDAD INTEGRITY

Porque realizamos nuestro trabajo apegados a los más altos principios éticos y morales.

Because our work is founded on the highest ethical and moral principles.



EXCELENCIA OPERATIVA OPERATIONAL EXCELLENCE

Buscamos siempre la máxima calidad y la mayor efectividad.

We are always striving towards the maximum quality and effectiveness.

RESPECTO RESPECT

Porque reconocemos, apreciamos y valoramos las cualidades y derechos de los demás.

Because we recognize, appreciate, and value the rights and qualities of others.



COMPROMISO COMMITMENT

Comprometiéndonos con nuestra misión y visión, lograremos crecer en todas nuestras unidades de negocio.

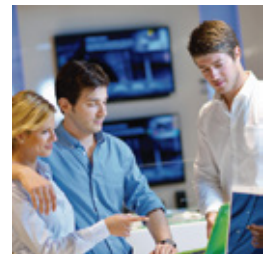
By committing ourselves to our mission and vision, we will achieve growth in all of our business and service units.



SERVICIO AL CLIENTE CUSTOMER SERVICE

Nuestra misión es ofrecer un servicio diferenciado que garantice la preferencia de nuestros clientes.

Our mission is to offer a differentiated service that guarantees our client's preference.



SOLIDARIDAD SOLIDARITY

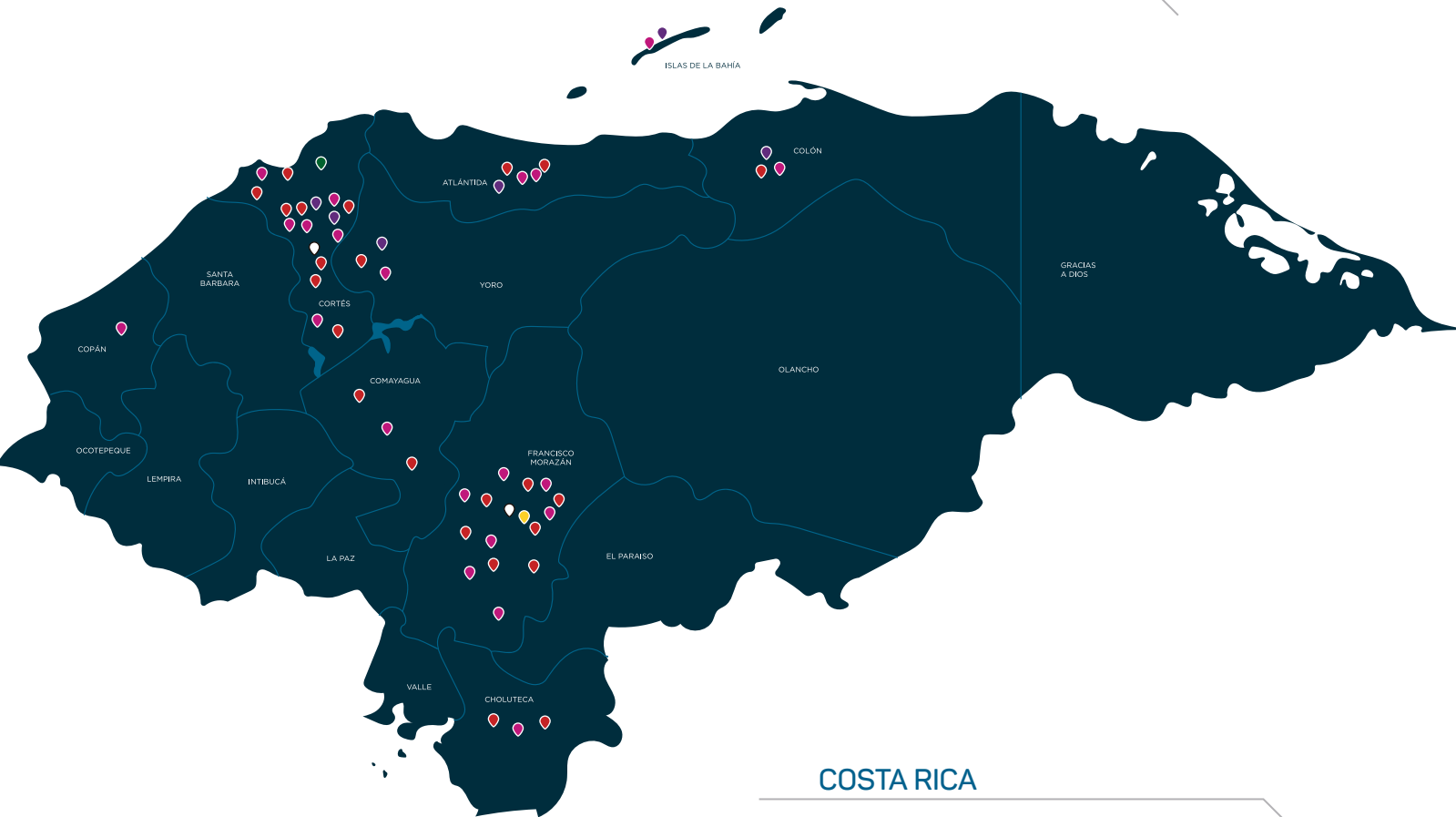
Somos una empresa socialmente responsable que contribuye al bienestar de los más necesitados en nuestro país.

We are a socially responsible company that contributes to the well-being of those in need.



NUESTRA PRESENCIA A NIVEL NACIONAL E INTERNACIONAL

HONDURAS



COSTA RICA



OBJETIVO

Agradeciendo la confianza de nuestro equipo de trabajo, clientes, y socios estratégicos, como ciudadanos corporativos responsables tenemos el compromiso de detallar las actividades y logros que obtuvimos como grupo en el 2017, pues sabemos que estos no hubiesen sido posible sin la lealtad y el apoyo de todo aquel que fue parte del proceso.

A todos les reiteramos nuestro compromiso de continuar trabajando por el desarrollo socioeconómico de la región centroamericana.

OBJECTIVE

Thanking the confidence of our team, clients and strategic partners, as responsible corporate citizens we are committed to detailing the activities and achievements that we had as a group in 2017, as we know that these would have not been possible without the loyalty and support of everyone who was part of the process.

We reiterate to all our commitment to continue working for the socio-economic development of the Central American region.

RECONOCIMIENTOS

Por IV año consecutivo, la Fundación Hondureña de Responsabilidad Social nos ha galardonado con el sello "Empresa Socialmente Responsable" como resultado del cumplimiento de la norma ISO 26000.

Obteniendo una calificación del 100% gracias al compromiso de todos los que forman parte de la gran familia Corporación Lady Lee.

RECOGNITIONS

For the fourth consecutive year, the Honduran Foundation for Social Responsibility has awarded us the "Socially Responsible Company" seal as a result of the compliance with the ISO 26000 standard.

Obtaining a 100% rating thanks to the commitment of all those who are part of the Lady Lee Corporation family.



DIVISIÓN ALIMENTOS

FOOD DIVISION



CAPACITACIONES

17,200 horas de capacitación para fortalecer la calidad de nuestros servicios y productos.



TRAININGS

17,200 training hours to strengthen our service and products quality.



APERTURAS Y REMODELACIONES

OPENINGS & REMODELING'S

APERTURAS / OPENINGS

W38 Wendy's Calle Peatonal San Pedro Sula

W39 Wendy's Salida a La Lima

W37 Wendy's Fuente Luminosa

REMODELACIONES / REMODELING'S

W06 Novaplaza San Pedro Sula

W20 Kennedy Tegucigalpa

W16 Plaza Miraflores Tegucigalpa

W25 Cascadas Mall Tegucigalpa

W08 Aeropuerto San Pedro Sula

W17 City Mall San Pedro Sula

W26 Megaplaza Progreso



Wendy's Salida a La Lima



Wendy's Fuente Luminosa





RECONOCIMIENTOS INTERNACIONALES

Wendy's Honduras fue galardonado con doble premio en la Convención Global de Wendy's, siendo dignos acreedores del "JIM NEAR LEGACY AWARD 2017", el máximo galardón que se puede obtener el cual es otorgado por el alto enfoque y compromiso con el desarrollo profesional e integral de su equipo de trabajo, lo cual genera un alto compromiso, liderazgo, e integración con el fin de continuar engrandeciendo su marca, así como el "GOLDEN GRILL BEST REMODEL PERFORMANCE 2017" por tener el restaurante con el mayor incremento en desempeño como resultado de las remodelaciones realizadas.



INTERNATIONAL RECOGNITIONS

Wendy's Honduras was awarded with double prize in the Wendy's Global Convention, being worthy creditors of the "JIM NEAR LEGACY 2017 PRIZE", the highest award that can be obtained which is granted for the high focus and commitment with the professional and integral development of its team, resulting in commitment, leadership, and integration in order to continue enhancing the brand, as well as the "GOLDEN GRILL BEST REMODEL PERFORMANCE 2017" for having the restaurant with the highest performance as a result of the remodeling carried out.

NOCHES BENÉFICAS

BENEFIT NIGHTS

593 Noches Benéficas, beneficiando a fundaciones, instituciones, escuelas, universidad y cualquier institución o persona que necesite nuestro apoyo.

593 Benefit Nights, benefiting NGO's, Schools, Colleges, Institutions and any institution or person then needs our support.

¿Necesitas recaudar fondos?

WENDY'S TE APOYA CON SUS
NOCHES Benéficas

Recauda dinero para:

- Actividades escolares
- Apoyo a una persona enferma
- Donaciones para causas varias
- Apoyo a iglesias
- Víctimas de desastres naturales
- Proyectos de graduación
- Trabajo educativo social
- Causas de protección animal
- Apoyo a Fundaciones
- Actividades comunitarias

Esríbenos o llámanos a:
■ infowendys@ladylee.com
☎ 2512-6000

Wendy's logo and social media icons (Facebook, Twitter, YouTube, Instagram) are visible at the bottom of the advertisement.





DIVISIÓN
RETAIL

RETAIL DIVISION

Lady Lee
Todo para mi hogar

FOREVER 21[®]



LANZAMIENTO PÁGINA WEB

LADY LEE
ONLINE STORE LAUNCH

Lanzamiento de esta herramienta que permite que nuestros clientes realicen compras en línea desde cualquier parte del mundo y desde la comodidad de su hogar.

Tool that allows our clients to perform online shopping from anywhere in the world and from the comfort of their home.

The screenshot shows the Lady Lee website interface. At the top, there is a navigation bar with the Lady Lee logo, a search bar labeled 'Buscar Productos', and buttons for 'INICIAR SESIÓN' and 'CARRITO L.000'. Below the navigation bar are category tabs: 'CATEGORÍAS', 'LÍNEA BLANCA', 'TECNOLOGÍA', 'MUEBLES', 'HOGAR', 'CAMAS', and 'ELECTRODOMÉSTICOS'. The main banner features a soccer player on a field, with the text 'Hisense OFFICIAL SPONSOR' and 'FIFA WORLD CUP RUSSIA 2018'. Below the banner, there is a grid of product listings. On the left side, there are filters for 'ORDENAR POR' (Price from lowest to highest and vice versa), 'CATEGORIAS' (Linea Blanca, Aspiradoras, Extractores de humo, Hornos, Accesorios de linea, Secadora, Lavadora, Freezer, Enfriadores de agua, Refrigeracion, Aires acondicionados, Estufas, Vineras, Microondas), and 'MARCAS' (Cetron, Daewoo, Electrolux, Frigidaire, GE, LG, Mabe, Midea, Oster, Samsung, Sin Marca, Smart Choice). The product grid includes items like 'FRIGIDAIRE REFRIGERADORA 19' SBS SILVER', 'FRIGIDAIRE LAVADORA 17KG TURBO CAPACIDAD', 'FRIGIDAIRE LAVADORA 16KG TURBO CAPACIDAD BLANCA', 'LG REFRIGERADORA 11' INVERTER SL', 'LG REFRIGERADORA 9' INVERTER SL', 'FRIGIDAIRE LAVADORA DIGITAL 12KG BLANCA', 'FRIGIDAIRE ESTUFA A GAS 20" 4 QUEM ACERO INOX', and 'SAMSUNG REFRIGERADORA 26' SBS INVERTER C/DISP NE'. At the bottom, there are logos for various payment methods (COPINE, SEGURO CTA, American Express, Diners Club International, Mastercard, VISA, DISCOVER, VERIFIED by VISA, MasterCard SecureCode) and a footer with social media links, company information, and a logo for 'CORPORACIÓN LADYLEE'.

PILARES DE VENTA

Creación de 9 herramientas principales que nos permiten llegar a todos nuestros clientes mediante exitosas estrategias de mercadeo.

SELLING FUNDAMENTS

Creation of 9 main tools that allow us to reach all of our clients through successful marketing strategies.

TARJETA CREDILEE

¡Ahora es más fácil y rápido!

¡La primera tarjeta con beneficios sorprendentes!

CON **CREDILEE** Más facilidades, imposible.

LIBIA SEYAPA DURAN MARTINEZ
VENUE_89848

DALE + VIDA
A TU ARTÍCULO

GARANTÍA 1 1 año
GARANTÍA 2 2 años
GARANTÍA 3 3 años

CON EL PROGRAMA DE **GARANTÍA +** PREGUNTA POR ESTE NUEVO BENEFICIO A TU ASESOR DE VENTAS

OBTÉN CRÉDITO CON TU COOPERATIVA
EN **Lady Lee**
Todo para mi hogar

COTIZACIÓN

Tarjeta de REGALO

Tarjeta de REGALO Lady Lee

Tarjeta de REGALO Lady Lee

Tarjeta de REGALO Lady Lee

Tarjeta de REGALO Lady Lee

Tarjeta de REGALO Lady Lee

Tarjeta de REGALO Lady Lee

ADEMÁS APROVECHA GRANDES DESCUENTOS COMPRANDO CON

Bono CASH

L. 300 Lady Lee
L. 500 Lady Lee
L. 1,000 Lady Lee

CUPÓN Lady Lee

CUPÓN 800 Lady Lee

CUPÓN 700 Lady Lee

CUPÓN 700 Lady Lee

Úsalos como dinero en efectivo

CRÉDITO CORPORATIVO
Lady Lee
Todo para mi hogar

BENEFICIOS
Y SOLUCIONES PARA TU EMPRESA Y EMPLEADOS

AHORA MÁS FACILIDADES

- ✓ Entrega inmediata
- 22 Tendidos por mes
- 60 días de crédito en compras
- ✓ Ordenes de compra a nivel nacional
- ✓ Ordenes de compra a nivel nacional
- ✓ Préstamo Especial Corporativo

¿Problemas de efectivo?

PRÉS TAMOS CREDILEE

Solución rápida y efectiva a tus necesidades

Lady Lee

CRÉDITO EMPRESARIAL
para empleados

CON **CREDILEE** Más facilidades, imposible.

- Crédito a deducir por planilla
- Crédito directo con colaborador

Elegir bien te hace feliz

Club DE EVENTOS

- Bodas
- Baby Shower
- Cumpleaños
- Graduaciones

ALIANZAS COMERCIALES

NEW COMMERCIAL ALLIANCES

Midea

Empresa líder en comercialización de electrodomésticos de línea blanca para el hogar a nivel mundial.

Leading company in the marketing of white goods for home appliances worldwide.

Therapedic

Empresa experta en el descanso, salud y bienestar físico de las personas, para que sus sueños sean reparadores y puedan dormir a su gusto.

Experts in the rest, health and physical well-being of the people, so that their dreams are repairing and can comfortably sleep.





FOREVER 21[®]

LANZAMIENTO DE GIFT CARD

GIFT CARD LAUNCH



GIFT CARD

CITY MALL TEGUCIGALPA

EXPANSIÓN DE NUEVA LÍNEA DE ROPA PARA NIÑAS

EXPANSION OF NEW LINE OF CLOTHES FOR GIRLS



LANZAMIENTO CAMPAÑA #WeAreForever

CAMPAIGN LAUNCH #WeareForever



FOREVER 21

OLIVE HALL SAN PEDRO DE ROSA • TELÓQUIPPA



FOREVER 21

OLIVE HALL SAN PEDRO DE ROSA • TELÓQUIPPA



FOREVER 21

OLIVE HALL SAN PEDRO DE ROSA • TELÓQUIPPA



FOREVER 21

OLIVE HALL SAN PEDRO DE ROSA • TELÓQUIPPA

DIVISIÓN
INMOBILIARIA

REAL ESTATE DIVISION



CITY MALL

EXPO TEMPORALES

- Incremento de un 40% la venta de Expo temporales

EVENTOS

- Exitosas estrategias de mercadeo integrando en un 100% a inquilinos en promociones y eventos.

- Aumento de un 20% de asistencias de visitantes en todos nuestros eventos.

CAM

- Fortalecimiento del programa CAM ahorrando un 88% en todos los eventos que benefician a instituciones con cero costo.

LANZAMIENTO ZONA GASTRONÓMICA CITY MALL COSTA RICA

CITY MALL

TEMPORARY EXPOS

- 40% increase in temporary expo sale

EVENTS

- Successful marketing strategies integrating tenants in 100% in promotions and events.

- Increase of 20% of visitors assistance in all our events

CAM (Culture, Art & Fashion)

Strengthening of the CAM program, saving 88% in events that benefit institutions with zero cost

LAUNCH OF THE GASTRONOMIC AREA IN CITY MALL, COSTA RICA

EXPO TEMPORALES | TEMPORARY EXPOS



EVENTOS | EVENTS



CAM | CULTURE, ART & FASHION



LA ZONA GASTRONOMICA | GASTRONOMIC ZONE

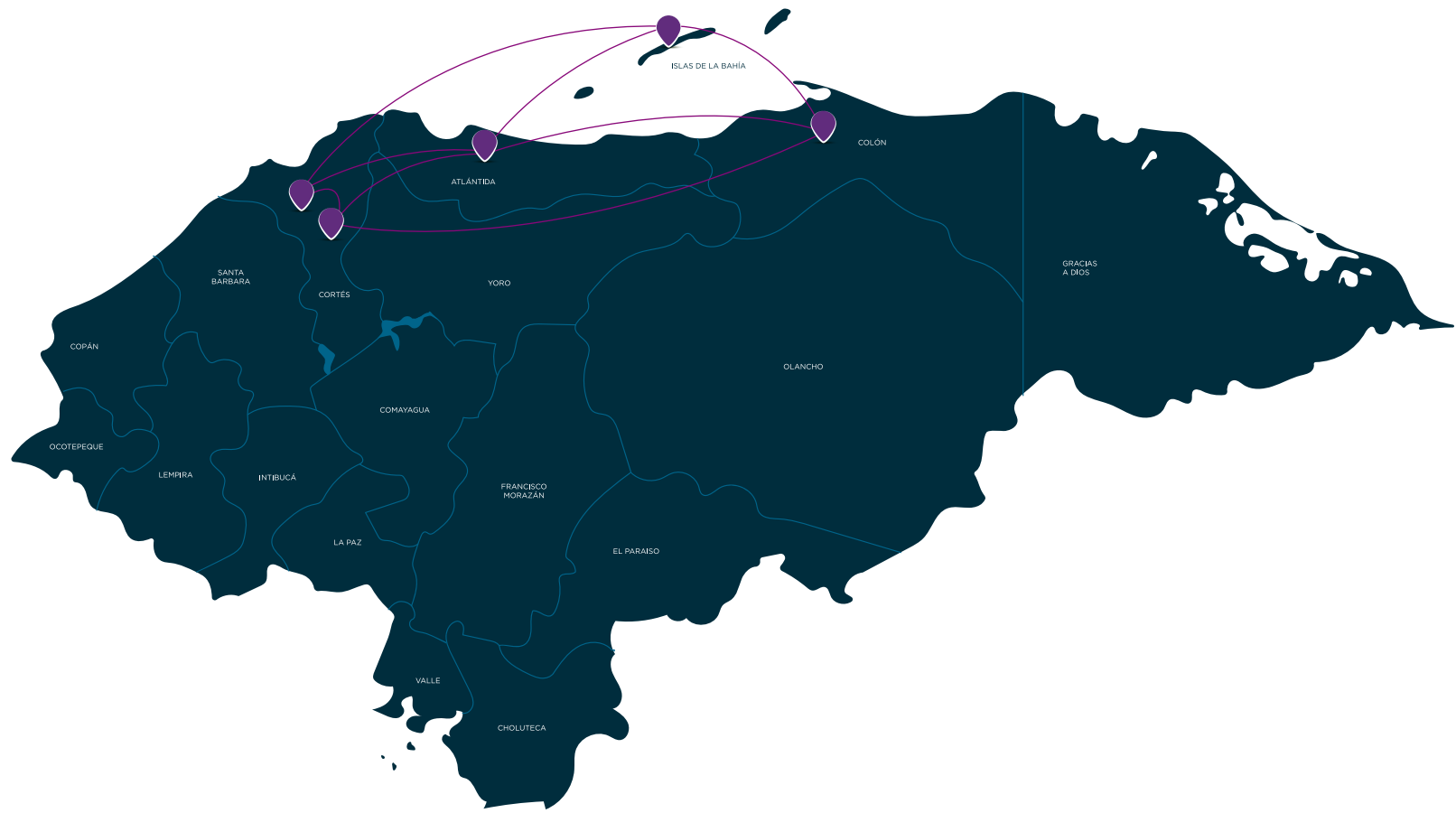


MALL MEGAPLAZA

Consolidación de la red de Centros Comerciales Mall Megaplaza, incorporando bajo la marca los centros comerciales de Tocoa y Villanueva.

MALL MEGAPLAZA

Consolidation of the Megaplaza Shopping Center Network, incorporating under the brand the shopping centers of the cities of Tocoa and Villanueva.





LADY LEE FOUNDATION

ALIMENTANDO LA EDUCACIÓN HONDUREÑA

Alimentando la Educación en Honduras es el programa a través del cual se impulsa la nutrición infantil y merienda escolar, equipando completamente las cocinas de los centros de educación pública, guarderías y/o Centro de Alcance.

De forma anual se benefician al menos 12 Centros de educación pública. Durante el año 2017 se beneficiaron con la merienda escolar a más de 10,000 niños.

NURTURING THE HONDURAN EDUCATION

Nurturing the Honduran education is the program through which nutrition, childcare and school meals are promoted by fully equipping the kitchens of public education centers nurseries and / or Outreach Centers.

At least 12 public education centers are benefited annually, and in 2017, over 10,000 children were benefited through this program.



Programa “ALEH”

Nº	Clasificación	Nombre	Ciudad
1	Fundación/ONG	Centro de Alcance Morales III	Chamelecón
2	Escuela/Instituto	Esc. Tiburcio Carías Andino 2	Choluteca
3	Escuela/Instituto	Esc. Cruz Alberto Madrid	Copán
4	Escuela/Instituto	Esc. Rep. Oriental de Uruguay	Tegucigalpa
5	Escuela/Instituto	Esc. República de Panamá	Tegucigalpa
6	Escuela/Instituto	Daniel Laínez	El Progreso
7	Escuela/Instituto	Pompilio Romero	El Progreso
8	Esc./Instituto/Club de Patinaje	Maria de la Cruz García	El Progreso
9	Fundación/ONG	CDA y Cofradía	Cofradía
10	Escuela Instituto	Esc. Dionisio Herrera	San Pedro Sula
11	Escuela Instituto	Esc. Miguel Paz Barahona	San Pedro Sula
12	Escuela Instituto	CEB Pompilio Ortega	San Pedro Sula
13	Escuela Instituto	CEB 21 de Octubre	Tegucigalpa
14	Escuela Instituto	Esc. Jaime Oleary	El Progreso
15	Escuela Instituto	CEB Ramón Rosa	San Pedro Sula
16	Fundación/ONG	CDA Rivera Hernández	San Pedro Sula
17	Escuela Instituto	CEB Desarrollo Juvenil	Tegucigalpa
18	Escuela Instituto	CEB República de Venezuela	San Pedro Sula

PUPITRES PARA TODOS

Es el programa a través del cual se mejora la infraestructura y condiciones didácticas de los centros de educación pública a través de donación de pupitres escolares.

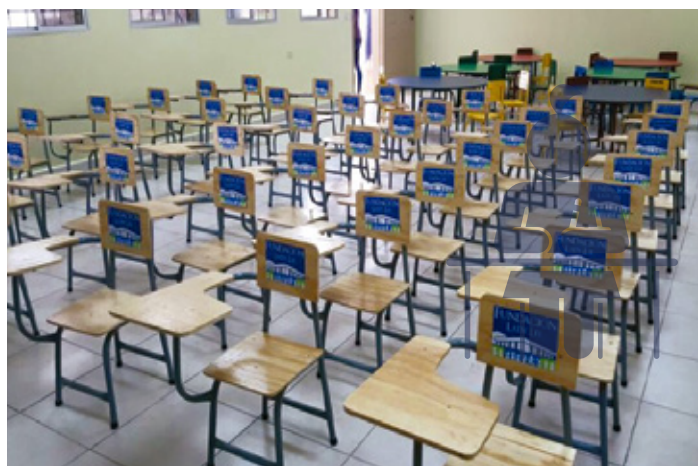
Durante el año 2017 se fortalecieron 5 centros de educación pública, impactando una población estudiantil de 1,350 niños y Jóvenes.

SCHOOL DESKS FOR ALL

School desks for all is the program through which the infrastructure and didactic conditions of public education centers are improved through the donation of school desks.

During 2017, 5 public education centers were strengthened, impacting a student population of 2,048 with ages from 5-18.

Nº	Clasificación	Nombre	Ciudad	Población Beneficiada	Cant
1	Escuela/Instituto	Escuela Ramón Rosa	San Pedro Sula	320	80
2	Escuela/Instituto	CEB 21 de Octubre	Tegucigalpa	100	100
3	Escuela/Instituto	Esc. Arte Dramático Santiago Toffe	Tegucigalpa	350	80
4	Fundación/ONG	CDA Rivera Hernández	San Pedro Sula	300	80
5	Escuela/Instituto	Esc. Nacional de Bellas Artes	Tegucigalpa	280	80



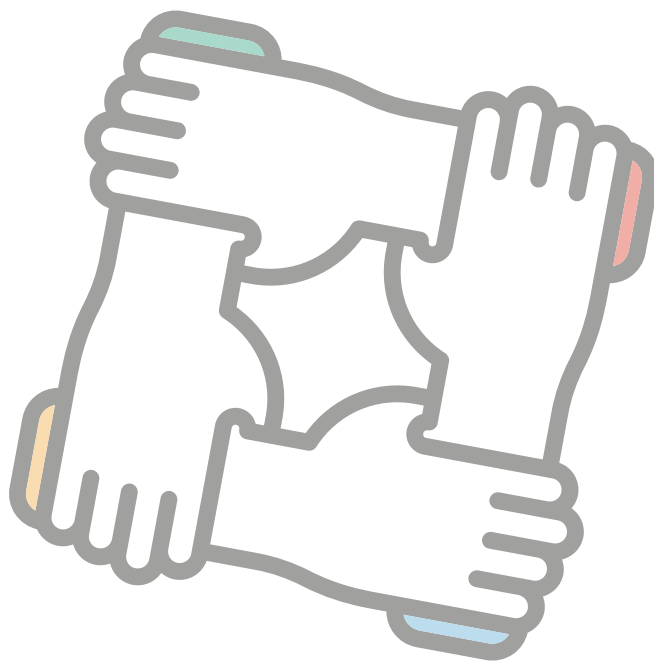
APOYO A ONG'S

Parte fundamental de nuestra estrategia de acción social es la creación de alianzas que permitan maximizar el impacto social en el país.

Durante el año 2017 se apoyaron de forma permanente a 60 organizaciones y fundaciones, beneficiando a través de ello a más de 15,600 personas con diferentes necesidades.

SUPPORT TO NGO'S

A fundamental part of our social action strategy is the creation of alliances that maximize the social impact in the country. During 2017, 60 organizations and foundations were permanently supported, benefiting more than 15,600 people with different needs.



FORTALECIMIENTO A HOSPITALES PÚBLICOS

El sistema de salud pública en el país presenta grandes retos, es por ello que a través de nuestro pilar SALUD, durante el 2017 seguimos fortaleciendo la gestión de los centros hospitalarios, en esta ocasión con remodelación y mejora del Hospital San Isidro de Tocoa, la cual consistió en:

- Remodelación de sala de espera para pacientes de emergencia.
- Módulo de baños externos.
- Ducha para camillas.
- Área de descanso para médicos y enfermeras.
- Ampliación de puerta de quirófano.
- Área de espera para familiares de pacientes.
- Mobiliario.

FORTALECIMIENTO A HOSPITALES PÚBLICOS

The public health system in the country presents great challenges, which is why through our HEALTH pillar, during 2017 we continue to strengthen the management of hospital centers, this time with the remodeling and improvement of San Isidro Hospital in Tocoa, which consisted of-

- *Remodeling of waiting room for emergency patients.*
- *Module of external bathrooms.*
- *Shower for stretchers.*
- *Rest area for doctors and nurses.*
- *Expansion of the operating room entrance.*
- *Waiting area for family members.*
- *Furniture.*



DATOS A LA FECHA

Beneficiadas

Benefited

840,322
Personas

People

Presencia

Presence

13

Ciudades Principales

Main Cities

Favorecidas

Favored

151

Escuelas Públicas

Public Schools





UNIDADES DE SERVICIO CORPORATIVAS

CORPORATE SERVICE
UNITS



DESARROLLO HUMANO

- Feria de Salud
Se atendieron más de 400 colaboradores y familiares.
- Un Día en el Trabajo con mi Héroe
Se recibieron más de 90 niños que se divertieron con muchas sorpresas junto a sus padres.
- Celebración Día del Niño a nivel nacional
Para hijos de nuestros colaboradores

DESARROLLO HUMANO

- Health Fair
More than 400 associates and their families were benefited
- A Day at Work with my Hero
We received over 90 kids at our Corporate Center and gave them the opportunity to spend a day with their hero (mom /dad) full of games and fun.
- Children's Day Celebration Nationwide
We celebrated children's day to all of our associates' kids



SEGURIDAD CORPORATIVA

- Ha impulsado la gestión de su equipo con más de 9,000 horas de capacitación.

CORPORATE SECURITY

- Has driven the team's performance with more than 9,000 training hours



CELL

- Se impartieron 45,367 horas de capacitación y la implementación del primer "Team Building".

Lady Lee
Training Center

45,367 training hours and the first team building activity day was implemented



TECNOLOGÍA E INFORMACIÓN

- Implementación de Portal de Soporte TI
- Actualización de Mejores Prácticas en el sistema de Gestión de Seguridad de la información

I. T.

- Implementation of IT Support Portal
- Update to the Security Management System of the information



DIVISIÓN INMOBILIARIA

Instalación de 1680 paneles solares, siendo el primer centro comercial en Honduras en operar bajo el uso de la energía fotovoltaica, generando una potencia de 537.6 KWP lo cual evitará emisiones anuales por el orden de 578.34 toneladas de CO2.

REAL ESTATE

1680 solar panels were installed at Mega Plaza Roatán, being the first shopping center in Honduras to operate under the use of photovoltaic energy, generating a power of 537.6 KWP which will avoid the consequences for the order of 578.34 tons of CO2.



AUDITORÍA INTERNA

Actualización y optimización de 364 Políticas y Procedimientos de las diferentes Unidades de Servicio y Unidades de Negocio

INTERNAL AUDITING

Update and optimization of 364 Policies and Procedures of the different service and business units.

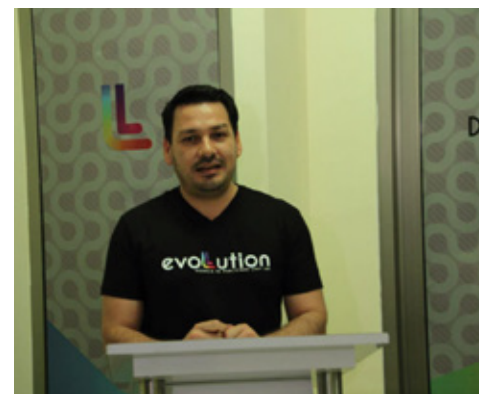
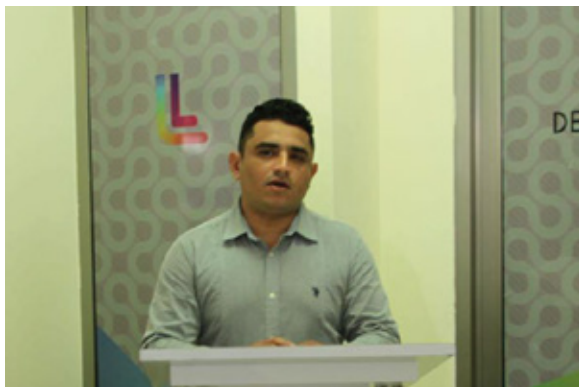


AGENCIA DE PUBLICIDAD EVOLUTION

Lanzamiento de nueva imagen de la Agencia de Publicidad, incorporando un nuevo departamento dentro de sus servicios; Relaciones Institucionales, logrando a través de su gestión afianzar relaciones con socios estratégicos del grupo e impulsar la imagen corporativa.

ADVERTISING AGENCY EVOLUTION

Launch of the new image of the Advertising Agency, incorporating a new department within its services; Institutional Relations, achieving through its management the strengthening of relations with strategic partners of the group and promotion of the corporate image.



Visita Ministra
Consejera Económica Embajada EE.UU



Cóctel Embajada EEUU



Visita Sra. Embajada de la República de Colombia



VOLUNTARIADO CORPORATIVO

CORPORATE
VOLUNTEERING

VOLUNTARIADO CORPORATIVO

El año 2017 fue un año significativo, el cual cerramos con más de 2000 horas de voluntariado.

Gracias a la entrega y compromiso social de nuestros colaboradores se realizaron actividades en 8 ciudades, entre ellas: San Pedro Sula, Tegucigalpa, La Ceiba, Roatán, El Progreso, Choloma, Villanueva y Tocoa.

La solidaridad es uno de nuestros valores fundamentales, el cual está arraigado en nuestra cultura organizacional, la cual se ve reflejada en la sensibilidad social de nuestros colaboradores.

CORPORATE VOLUNTEERING

2017 was a significant year, in which we closed with more than 2000 hours of volunteering.

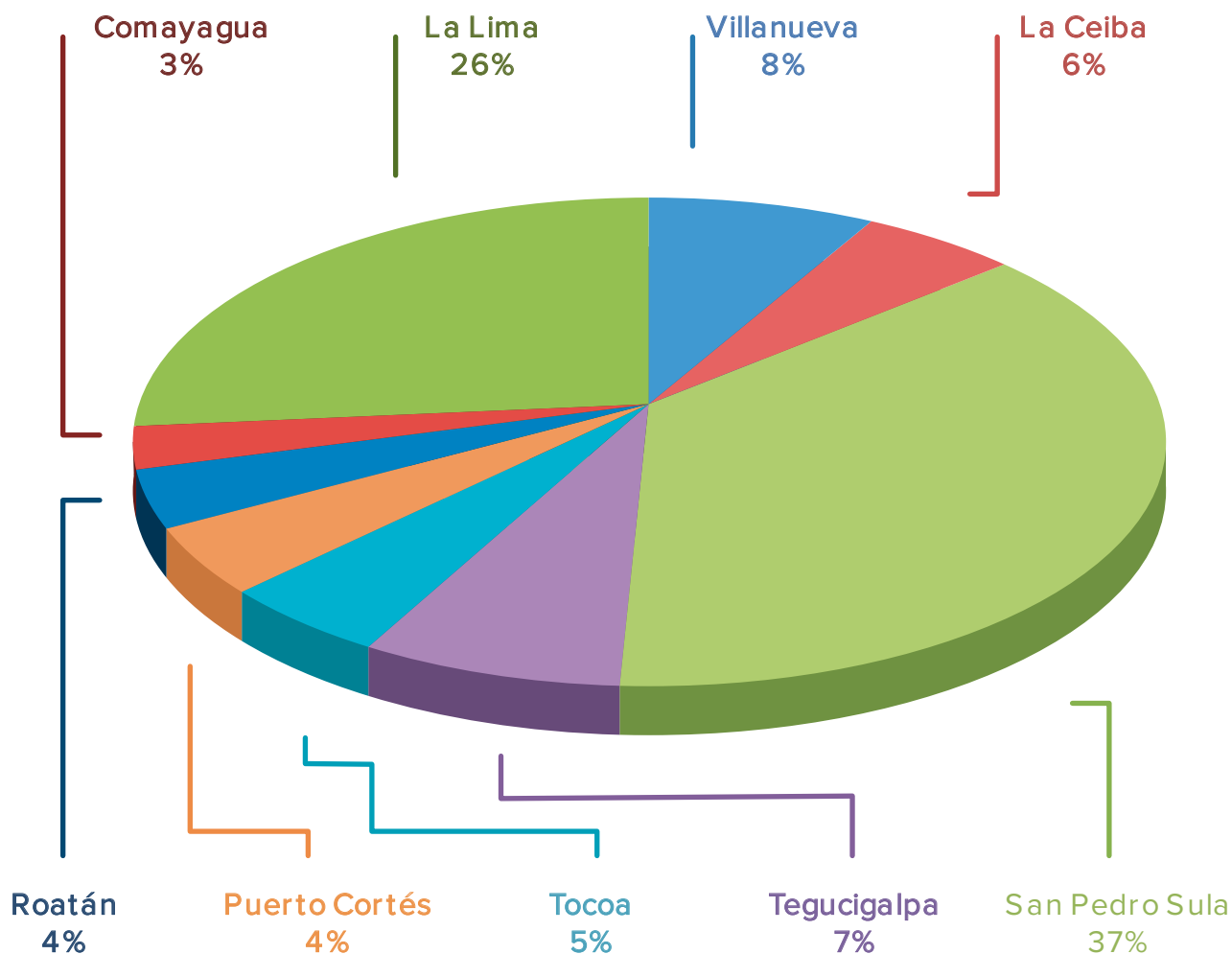
Thanks to the delivery and social commitment of our associates, activities were carried out in 8 cities, between them: San Pedro Sula, Tegucigalpa, La Ceiba, Roatan, El Progreso, Choloma, Villanueva and Tocoa.

Solidarity is one of our fundamental values, which is rooted in our organization culture and can be reflected in the social sensitivity of our associates.



INCIDENCIA DE VOLUNTARIADO POR CIUDAD

VOLUNTEERING PER CITY



Más de **2,300** Horas de voluntariado Corporativo

47

AÑOS COMPROMETIDOS
CON EL DESARROLLO
SOCIOECONÓMICO
DE LA REGIÓN

LADYLEE



LadyLee



Mercado Mayorista

FOREVER 21



www.corporacionladylee.com



sac@ladylee.com



[/corpladylee](https://www.facebook.com/corpladylee)

CORPORACIÓN



LADYLEE